

Au large de la Sicile, les îles Éoliennes abritent des maisons faites de chaux et de pierres volcaniques. La Casa Elena est l'une d'elles. De sa terrasse, on pourrait presque surveiller l'activité du Stromboli.

**TEXTE CAMILLE SEEUWS. PHOTOS A. BACCHELLA/PHOTOFOYER.**

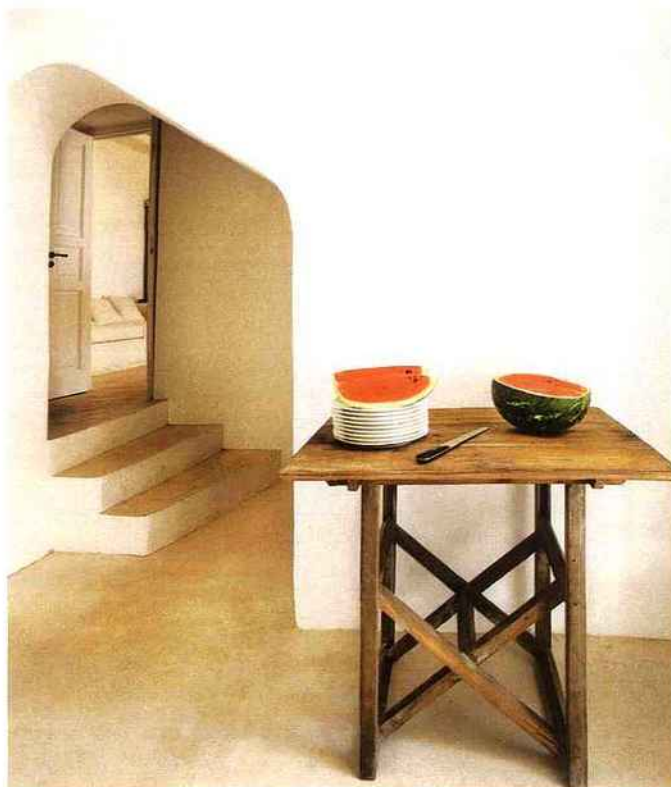
**O**bservez ces pierres tout au bout de la terrasse. Elles sont rouges, ocre, noires... et portent en elles l'histoire des îles Éoliennes. Cet archipel, situé au nord de la Sicile, est constitué de dix-sept îles, dont sept sont habitées. Nous sommes à Salina, à la Casa Elena, qui affiche crânement pierres volcaniques et colonnades en terrasse. On s'y prélassa en contemplant la mer et, le soir venu, on y dîne à la lueur des lanternes. À l'intérieur, les murs blanchis de chaux, bien épais, laissent la lumière se refléter, tout en protégeant de la chaleur. Car ici, les journées peuvent être accablantes. On se laisserait bien tenter par ce petit paradis de bord de mer, non ?





- ▶ **Pages précédentes.** Sur la terrasse, les propriétaires ont installé un lit, antique banquette provenant d'Afghanistan.
- ▶ **Page de gauche.** Sur une chaise avec vue sur la mer ou paisiblement installée sur un des bancs intégrés qui longe la terrasse, on se laisse aller au farniente. Au fond, la salle à manger d'été, dont le toit improvisé, en canisses, protège du soleil.
- ▶ **Ci-dessus.** Un coffre en guise de table basse, un meuble d'angle... La simplicité de la pièce respire la fraîcheur et le calme.
- ▶ **Ci-dessous.** Les pierres rappellent qu'un jour, sur cette île, un volcan était en activité. Aujourd'hui, parmi les Éoliennes, seules les îles de Vulcano et de Stromboli en ont encore un.





➤ **Ci-dessus.** La cuisine, fonctionnelle, trouve toute son originalité dans son imposant buffet en Inox. Il est occupé d'un côté par un réfrigérateur, de l'autre par des rangements.

➤ **Ci-contre.** Sans porte, la cuisine est séparée du reste de la maison par cette ouverture à la forme originale. À cet endroit de la maison, les jeux de perspective entre la rondeur de l'ouverture et l'angle des escaliers sont particulièrement réussis.



**TORCHE  
DE JARDIN**

en acier et polyester,  
H. 80 cm, ø 25 cm,  
fonctionne au bioéthanol  
(Tribu, 265 €).

**FAUTEUIL**  
Havana,  
en résine  
tissée, sur  
structure  
en alu  
(Gloster,  
1 045 €).



**FAUTEUIL**  
Nicolas, en  
osier (Riviera  
Maison,  
1 099 €).



**FAUTEUIL**  
Saint-Raphaël,  
en résine tressée  
(Maisons du  
Monde, 349 €).



**PARASOL**  
inclinable,  
en Nylon,  
ø 250 cm,  
H. 250 cm  
(La Chaise  
Longue,  
129 €).



**CANAPÉ** Along, en bois exotique recouvert de rotin, 279 x 79 x 100 cm (Fly, 690 €).



**TABLE** Cosmo, en tôle,  
piétement en acier,  
143 x 143 cm (Fermob,  
à partir de 749 €).



**MÉRIDIENNE** Kama, en alu recouvert de  
tissu, 135 x 88 x 75 cm (Ego, 1 880 €).

PAR JUDITH HABERBERG.